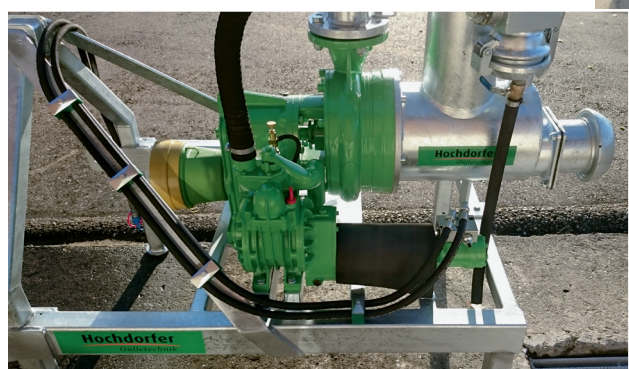
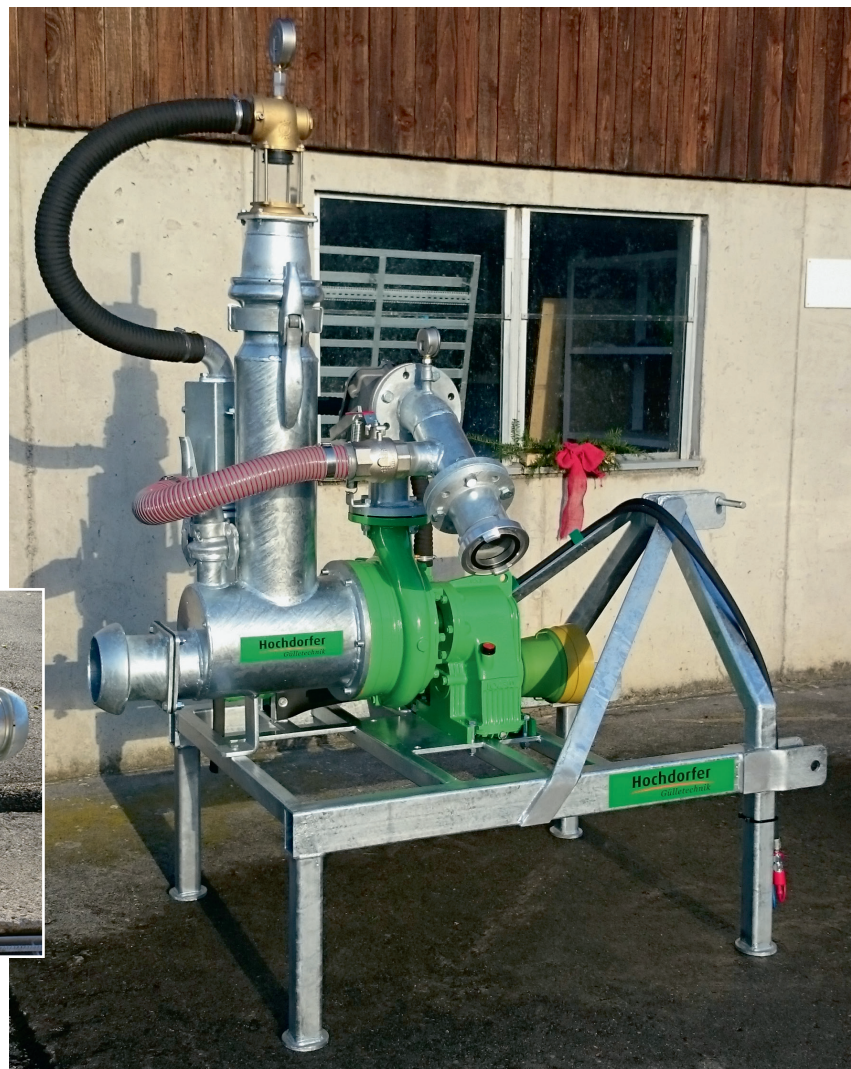


Hochdorfer Zentrifugalpumpe

Die Hochdorfer Technik AG liefert die Zentrifugalpumpe in verschiedenen Ausführungen mit einer Leistung von bis zu 240 m³/h und einem Maximaldruck von 15 bar.

In der Grundausstattung ist eine Gleitringabdichtung enthalten und das Spezialschneidwerk ist bei den Typen TL4K verbaut.



Technische Daten

Typ	ZW Drehzahl	max. Leistung m ³ /h	max. Druck bar	Schneidwerk	Druckabgang in mm
TL2 85	500	108	10	ohne	85
TL3 80	500	120	12	ohne	80
TL4 100	540	190	15	ohne	100
TL4K 100	540	170	13	mit	100
TL4K 125	940	240	13	mit	125

Rühren

- Tauchmotorrührwerke
- Flügelrührwerke
- Güllemixer

Pumpen

- Exzentrerschneckenpumpen
- Tauchmotorpumpen
- Rührmixpumpen
- Umspülanlagen
- Gülleschieber und Absperrsysteme

Verteilen

- Schleppschauchverteiler
- Gülleschläuche
- Schlauchhaspel
- Gülleverteiler
- Bodenleitungsarmaturen
- Separator

Hochdorfer Technik AG

Siegwartstrasse 8
CH-6403 Küssnacht a.R.

Telefon +41 (0)41 914 00 30

Telefax +41 (0)41 914 00 31

www.hochdorfer.ch